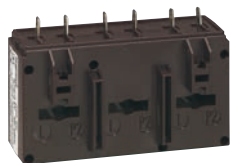


Трансформаторы тока с разъемным сердечником и трехфазные трансформаторы тока



4 121 62



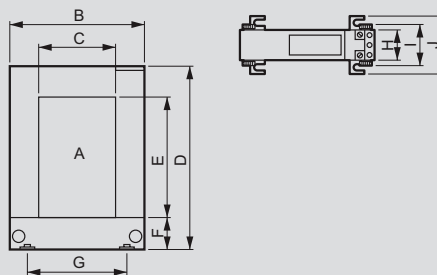
4 121 58

Упак.	Кат. №	Трансформаторы тока с разъемным сердечником	
		Используются с амперметрами, счетчиками электроэнергии и комбинированными электроизмерительными приборами	
		Вторичный ток 5 А. Монтаж на шине	
		Винтовые зажимы или выводы под быстросочленяемый наконечник	
		Класс точности 0.5%	
		Для шин 50x80 мм	
		Коэффициент трансформации	Мощность, ВА
1	4 121 62	400/5	1,5
1	4 121 63	800/5	3
		Для шин 80x120 мм	
1	4 121 64	1000/5	5
1	4 121 65	1500/5	8
		Для шин 80x160 мм	
1	4 121 66	2000/5	15
1	4 121 67	2500/5	15
1	4 121 68	3000/5	20
1	4 121 69	4000/5	20

Упак.	Кат. №	Трансформаторы тока трехфазные с неразъемным сердечником	
		Вторичный ток 5 А. Монтаж на шине	
		Винтовые зажимы или выводы под быстросочленяемый наконечник	
		Класс точности 1%	
		Для 3 шин 20.5x5.5 мм	
		Коэффициент трансформации	Мощность, ВА
1	4 121 57	4 250/5 00/5	3
		Для 3 шин 30.5x5.5 мм	
1	4 121 58	400/5	4

Размеры

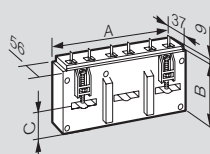
Трансформаторы тока с разъемным сердечником



Кат. №	A	B	C	D	E	F	G	H	I	J
4 121 62/63	50x80	114	50	145	80	33	78	32	46	69
4 121 64/65	80x120	144	80	185	121	32	108	32	46	69
4 121 66/67/68/69	80x160	184	80	245	160	38	120	32	46	69

Трехфазные трансформаторы тока

Кат. № 4 121 57 на 3 шины 20.5x5.5 мм
 Кат. № 4 121 58 на 3 шины 30.5x5.5 мм
 Монтаж на шинах



Кат. №	A	B	C
4 121 57	107	58.5	25
4 121 58	135	66.5	30